

ПРОЕКТ ЛЕСОВОССТАНОВЛЕНИЯ
искусственное лесовосстановление
на весну 2020 ГОД

Лесничество: Моркинское

Участковое лесничество Тайганурское лесной участок _____

Номер квартала 63 , номер выдела 21,23,24,25,26,31

Площадь участка 12,1 га.

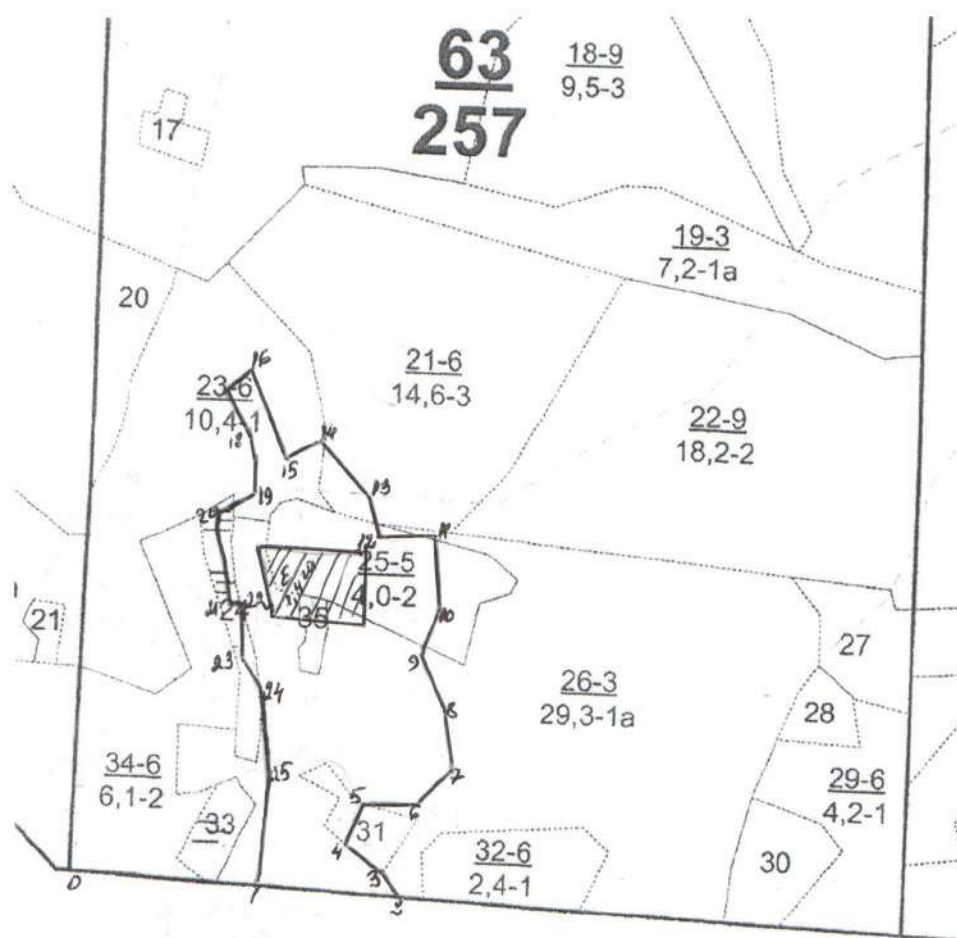
Целевое назначение лесов - эксплуатационные ,

главная порода Сосна, сопутствующие породы осина, береза, липа

Обоснование проектируемых мероприятий :отсутствие жизнеспособного подроста, молодняка:
имеются источники семян примыкающие лесные насаждения

Способ искусственного лесовосстановления : сплошные лесные культуры Сосны

План участка
 масштаб 1:10000



Условные обозначения :

- границы лесного участка
- опасные для работы места
- направление движения механизмов
- место стоянки механизмов
- минполосы

№ точек	Румбы, град.	Линии, м	№ точек	Румбы, град.	Линии, м
	Привязка		12-13	СЗ 28 °00'	64
0-1	СВ 82°00'	240	13-14	СЗ 56 °00'	95
	Разметка		14-15	ЮЗ 52 °00'	54
1-2	СВ 82 °00'	200	15-16	СЗ 32 °00'	135
2-3	СЗ 37 °00'	33	16-17	ЮЗ 36 °00'	46
3-4	СЗ 67 °00'	78	17-18	ЮВ 41 °00'	65

4-5	СВ 6 °00'	61	18-19	ЮВ 17 °00'	85
5-6	СВ 81 °00'	69	19-20	ЮЗ 51 °00'	62
6-7	СВ 44 °00'	72	20-21	ЮВ 20 °00'	123
7-8	СЗ 19 °00'	95	21-22	СВ 72 °00'	20
8-9	СЗ 36 °00'	82	22-23	ЮВ 15 °00'	72
9-10	СВ 12 °00'	60	23-24	ЮВ 36 °00'	78
10-11	СЗ 15 °00'	100	24-25	ЮВ 14 °00'	150
11-12	ЮЗ 78 °00'	74	25-1	ЮВ 3 °00'	103

1. Категория лесокультурной площади: (гари, вырубки, прогалины, редины и др.)
Вырубка 2017 г-ветровал
2. Рельеф, механ.состав почвы, степень влажности : ровный, свежая супесчаная
3. Напочвенный покров (важнейшие растения индикаторы, степень задернения почвы)
Кислица, грашанка, орляк, майник, широколиственные травы, зеленые мхи, степень задернения среднее
4. Тип леса, тип лесорастительных условий: Слк В2 (сосняк липово-кисличниковый).
5. Наличие естественного возобновления главных пород: -, тыс. шт.
6. Захламленность, мЗ наличие пней 570 шт/га, средний диаметр 24.
7. Зараженность почвы вредителями, вид, шт/га:
8. Сроки и виды подготовки площади, применяемые машины и орудия-
9. Способы и время обработки почвы: (механизированная, ручная, сплошная, полосами, бороздами, террасирование, площадками), глубина обработки почвы, применяемые машины и орудия : механизированная, осень 2019 г, борозды глубиной 15 см, трактор МТЗ-82+ ПКЛ-70
10. Размещение и размеры площадок, террас, полос, борозд на площади и их направление
На 1 га 2500 п.м, СЗ, 30250 п.м на всю площадь
11. Метод и способ создания культур посадка сеянцами, ручной,
12. Количество посадочных мест на 1 га, тыс.шт: 4167
13. Размещение посадочных мест: 4.0x0,6
14. Схема смешения пород: С-С-С-С
15. Потребность в посадочном материале на 1 га – 4167 шт. и на всю площадь по породам сеянцы Сосны 50421 шт
16. Характеристика посадочного материала по породам: возраст, происхождение, селекционная категория, качество семян, номер сертификата:
сеянцы Сосны 2 лет, стандартные
17. Виды и способы ухода, их кратность (агротехнический, лесоводственный уходы, дополнение и др):
- 1-й год: прополка сорняков, рыхление : 3-х кратное
- 2-й год: прополка сорняков, рыхление : 2-х кратное, дополнение
- 3-й год: прополка сорняков, рыхление : 1- кратное, дополнение
- 4-й год: прополка сорняков, рыхление : 1- кратное, дополнение
- 5-й год:
- 6-й год:
- 7-й год:
18. Противопожарные мероприятия: прокладка минерализованных полос
19. Показатели оценки восстанавливаемых лесов для признания работ по лесовосстановлению выполненными (возраст, состав пород, средняя высота и др.):
2026 год-год перевода в лесопокрытую площадь 4С4Б2Е Ос (7) 1,2 м; 2.0 тыс.шт./га
20. Безопасные способы выполнения работ: соблюдение правил ТБ.

Составил: инженер ЛП

Алексеева Л.А.